

Kúpna zmluva č. Z202121408_Z

uzatvorená v zmysle §409 a nasl. Obchodného zákonníka

I. Zmluvné strany

1.1 Objednávateľ:

Obchodné meno: Centrum sociálnych služieb - NADEJ
Sídlo: 197, 01821 Dolný Lieskov, Slovenská republika
IČO: 00632414
DIČ: 2020692366
IČ DPH:
Bankové spojenie:
Telefón: 0424353152

1.2 Dodávateľ:

Obchodné meno: COMFORTA TEXTIL SERVIS, s.r.o.
Sídlo: Clementisova 5119/16, 03601 Martin, Slovenská republika
IČO: 44798695
DIČ: 2022834264
IČ DPH: SK2022834264
Bankové spojenie:
Telefón: +421903566120

II. Predmet zmluvy

2.1 Všeobecná špecifikácia predmetu Zmluvy:

Názov: Priemyselná sušička bielizne
Kľúčové slová: Priemyselná sušička bielizne
CPV: 39713200-5 - Práčky a sušičky bielizne; 42716200-0 - Sušičky; 60000000-8 - Dopravné služby (bez prepravy odpadu)
Druh/y: Tovar; Služba

2.2 Funkčná a technická špecifikácia predmetu Zmluvy:

Položka č. 1: Priemyselná sušička bielizne

Funkcia				
Priemyselná sušička bielizne				
Technické vlastnosti	Jednotka	Minimum	Maximum	Presne
Kapacita náplne (suché prádlo)	kg	10	12	
Objem bubna	l	200		
Elektrický ohrev	kW	12		
Technické vlastnosti	Hodnota/Charakteristika			
bubon sušičky z nerezovej ocele	Dodaný tovar musí spĺňať túto požiadavku			
ohrev sušičky elektrický	Dodaný tovar musí spĺňať túto požiadavku			
pohon bubna frekvenčným meničom	Dodaný tovar musí spĺňať túto požiadavku			
riadenie: mikroprocesor, frekvenčný menič	Dodaný tovar musí spĺňať túto požiadavku			
veľký dverný otvor pre nakladanie a vykladanie bielizne	Dodaný tovar musí spĺňať túto požiadavku			

2.3 Osobitné požiadavky na plnenie:

Názov
V cene musia byť zahrnuté všetky náklady spojené s obstaraním tovaru, vrátane dopravy a inštalácie na mieste plnenia, zaškolenia obsluhy
Vrátane zaškolenia max. 3 osôb v rozsahu max. 1 hodiny
Záručný a pozáručný servis poskytovaný do 5 pracovných dní od zistenia poruchy na zariadení osobne technikom. Počas záručnej doby s bezplatným príjazdom a diagnostikou.
Úhrada faktúry bude uskutočnená po dodaní objednaného tovaru na základe dodacieho listu, prípadne odovzdávacieho a preberacieho protokolu s potvrdením odovzdania a prevzatia tovaru obidvoma stranami a faktúry s lehotou splatnosti minimálne 30 dní od dátumu doručenia faktúry.
Požadujeme predložiť návod na obsluhu v slovenskom/českom jazyku.
Termín dodania: do 3 týždňov od nadobudnutia účinnosti kúpnej zmluvy v pracovných dňoch v čase od 8.00 do 13.00 hod.
Objednávateľ požaduje, aby dodávateľ informoval o termíne dodania predmetu plnenia kontaktnú osobu objednávateľa minimálne 3 dni pred dodaním.
Objednávateľ požaduje, aby dodávateľ informoval o termíne dodania predmetu plnenia kontaktnú osobu objednávateľa minimálne 3 dni pred dodaním.
Predmet plnenia (tovar) musí spĺňať všetky technické vlastnosti uvedené v tejto špecifikácii. V prípade dodania nevhodného tovaru (resp. tovaru, ktorý nespĺňa požadované kritériá) po jeho prekontrolovaní má objednávateľ možnosť tovar vrátiť dodávateľovi alebo ho vymeniť za požadovaný tovar na náklady dodávateľa.
Nedodržanie všeobecnej funkčnej a technickej špecifikácie predmetu zmluvy alebo osobitnej požiadavky na plnenie je podstatným porušením zmluvy a má za následok odstúpenie objednávateľa od zmluvy a udelenie negatívnej referencie.
Na predmet kúpnej zmluvy objednávateľ neposkytuje žiadne preddavky ani zálohové platby.
Dodávateľ predloží mailom objednávateľovi aktualizovaný rozpočet s uvedením jednotkových cien bez DPH aj s DPH zaokrúhlenými na dve desatinné miesta do 3 pracovných dní od uzavretia zmluvy.
Ak dodávateľ nedodrží stanovenú lehotu na predloženie dokumentov, neprejaví súčinnosť v procese plnenia, nedodá tovar riadne a včas, objednávateľ to bude považovať za podstatné porušenie zmluvy a vyhradzuje si právo odstúpiť od zmluvy a udeliť negatívnu referenciu.
Objednávateľ je oprávnený odmietnuť prevzatie predmetu zmluvy ak pri jeho prevzatí zistí vady alebo ak predmet zmluvy nebude zodpovedať technickej špecifikácii požadovanej objednávateľom.

Názov	Upresnenie
-------	------------

2.4 Prílohy opisného formulára Zmluvy:

Popis	Názov súboru
-------	--------------

III. Zmluvné podmienky

3.1 Miesto plnenia Zmluvy:

Štát: Slovenská republika
 Kraj: Trenčiansky
 Okres: Považská Bystrica
 Obec: Dolný Lieskov
 Ulica: Dolný Lieskov 197

3.2 Čas / lehota plnenia zmluvy:

08.11.2021 08:00:00 - 29.11.2021 13:00:00

3.3 Dodávané množstvo/ rozsah zmluvného plnenia:

Jednotka: ks
 Požadované množstvo: 1,0000

3.4 Práva a povinnosti zmluvných strán podľa tejto Zmluvy sa spravujú Obchodnými podmienkami elektronického trhu verzia 3.7, účinná zo dňa 2.8.2021, ktoré tvoria neoddeliteľnú prílohu tejto Zmluvy.

IV. Zmluvná cena

- 4.1 Celková cena predmetu Zmluvy bez DPH: 2 079,17 EUR
- 4.2 Sadzba DPH: 20,00
- 4.3 Celková cena predmetu Zmluvy vrátane DPH: 2 495,00 EUR

V. Záverečné ustanovenia

- 5.1 Táto Zmluva bola uzavretá automatizovaným spôsobom v rámci Elektronického kontrakčného systému a v zmysle Obchodných podmienok elektronického trhoviska verzia 3.7, účinná zo dňa 02.08.2021, ktoré tvoria jej prílohu č. 1.
- 5.2 Táto Zmluva nadobúda platnosť dňom jej uzavretia a účinnosť za podmienok definovaných v Obchodných podmienkach elektronického trhoviska uvedených v bode 5.1 tejto zmluvy.
- 5.3 Táto Zmluva vrátane jej príloh predstavuje úplnú dohodu zmluvných strán o jej predmete. Vedľajšie dohody k tejto zmluve neexistujú.
- 5.4 Táto Zmluva je vyhotovená v elektronickej podobe v štyroch vyhotoveniach, po jednom pre každú zmluvnú stranu, jedno vyhotovenie bude zaslané na zverejnenie v Centrálnom registri zmlúv Úradu vlády Slovenskej republiky a jedno bude zverejnené v Centrálnom registri zmlúv trhoviska.
- 5.5 Túto Zmluvu bude možné meniť a dopĺňať za podmienok stanovených príslušnými všeobecne záväznými právnymi predpismi len vo forme písomného a číslovaného dodatku podpísaného oboma zmluvnými stranami.
- 5.6 Táto Zmluva má nasledovné prílohy:
Príloha č.1 Obchodné podmienky elektronického trhoviska verzia 3.7, účinná zo dňa 02.08.2021, <https://portal.eks.sk/SpravaOpet/Opet/VerejnyDetail/>
Príloha č.2 Vlastný návrh plnenia zákazky Z202121408

V Bratislave, dňa 29.10.2021 11:20:01

Objednávateľ:
Centrum sociálnych služieb - NÁDEJ
konajúci prostredníctvom osoby poverenej zastupovať Objednávateľa v rámci elektronického trhoviska

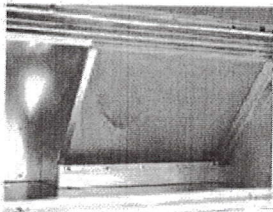
Dodávateľ:
COMFORTA TEXTIL SERVIS, s.r.o.
konajúci prostredníctvom osoby poverenej zastupovať Dodávateľa v rámci elektronického trhoviska

Vlastný návrh plnenia zákazky Z202121408

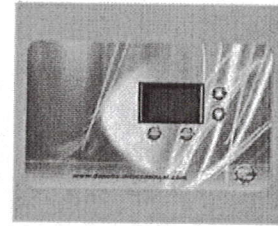
Zákazka	
Identifikátor	Z202121408
Názov zákazky	Priemyselná sušička bielizne
Verejný detail zákazky	https://portal.eks.sk/SpravaZakaziek/Zakazky/Detail/315165
Dodávateľ	
Obchodný názov	COMFORTA TEXTIL SERVIS, s.r.o.
IČO	44798695
Sídlo	Clementisova 5119/16, Martin, 03601, Slovenská republika
Dátum a čas predloženia	29.10.2021 7:29:10
Hash obsahu návrhu plnenia	WQ5kURU/uimTBKlu0okLNuFvHaGhVYyTL6V1nta9PSU=

<i>Dodávateľom uvedený popis vlastného návrhu plnenia:</i> Priemyselná sušička DANUBE DD-10 E GOLD v súlade s technickými požiadavkami opísanými v zadaní zákazky
<i>Prílohy:</i> DD-10-15-26-38-45-60-84_EN.pdf

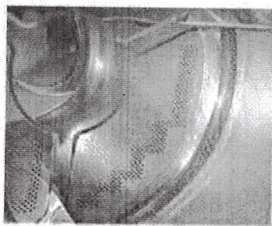
DD SILVER / GOLD



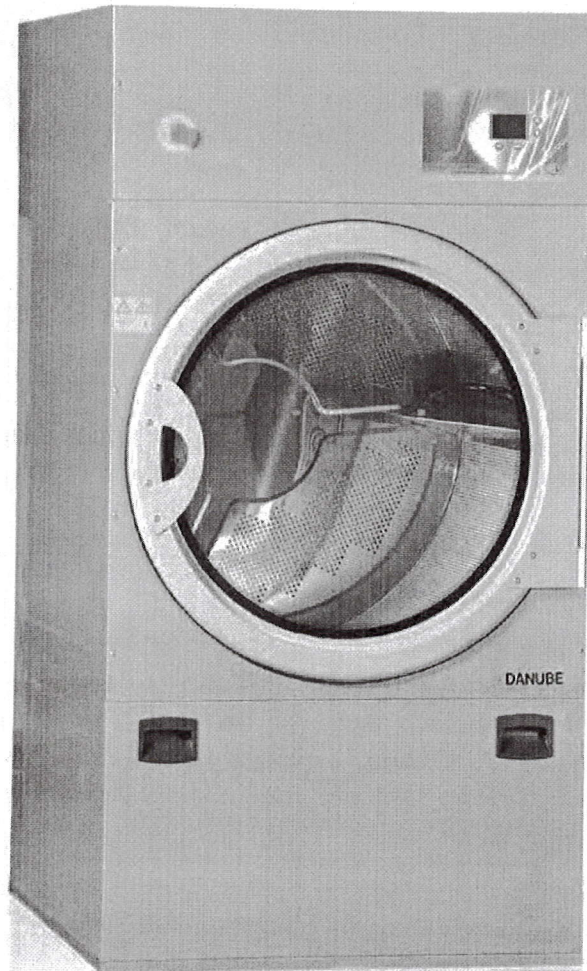
- Filtre
- Filter



- Microprocesseur
- Microprocessor



- Tambour inox
- Stainless steel drum



- Nouvelle poignée de porte
- New handle

SÉCHOIRS ROTATIFS
TUMBLE DRYERS



DANUBE
Le savoir-faire du constructeur
Sustainable Laundry Solutions

SÉCHOIRS ROTATIFS TUMBLE DRYERS



DD GOLD

DD SILVER

- Capacité 10, 16, 26, 33, 45 et 75 kg
- Chauffage électrique, gaz ou vapeur
- Carrosserie Skinplate
- Commande par microprocesseur 10 programmes avec alarmes
- Moteur avec variateur de vitesse
- Cool down incorporé
- Inversion de porte standard jusqu'au modèle DD38

OPTIONS POUR DD SILVER :

- Sonde d'humidité résiduelle avec régulation de vitesse du tambour (Caredry)
- Système de sécurité anti-feu

Mêmes caractéristiques que le DD SILVER mais équipé de série de :

- Carrosserie isolée et hublot double verre
- Système de recirculation d'air pour une optimisation maximum de l'énergie (caredry plus)
- Contrôle de l'humidité avec régulation de vitesse du tambour adaptée au niveau d'humidité résiduelle (caredry)
- Système anti-feu
- Toutes ces options associées permettent un gain d'énergie de plus de 20%

OPTIONS POUR DD SILVER ET GOLD :

- Façade inox
- Carrosserie inox
- Porte inversée à partir du DD 38, standard avant

DD SILVER

	DD 10	DD 15	DD 26
CAPACITÉ	10,5 (1/20) ; 8,5 (1/25)	16,5 (1/20) ; 13,2 (1/25)	26 (1/20) ; 21 (1/25)
Ø TAMBOUR	750 mm / 29.72 inches	750 mm / 29.72 inches	855 mm / 33.66 inches
PROFONDEUR TAMBOUR	475 mm / 18.70 inches	746 mm / 29.37 inches	905 mm / 35.63 inches
VOLUME TAMBOUR	210 l	330 l	520 l
HAUTEUR DE CHARGEMENT (BAS DE PORTE)	689 mm	689 mm	743 mm
POUVOIR D'ÉVAPORATION			
- DD SILVER	10,9 l/h	17,2 l/h	27 l/h
- DD GOLD	14,17 l/h	22,36 l/h	35,1 l/h
MOTEUR TAMBOUR	0,25 kw	0,25 kw	0,37 kw
MOTEUR VENTILATEUR			
- DD SILVER	0,18 kw	0,18 kw	0,55 kw
- DD GOLD	0,75 kw	0,75 kw	0,75 kw
CHAUFFAGE ÉLECTRIQUE PUISSANCE INSTALLÉE			
- DD SILVER	12,43 kw	18,43 kw	30,92 kw
- DD GOLD	13 kw	19 kw	31,12 kw
CHAUFFAGE ÉLECTRIQUE PUISSANCE CHAUFFAGE	12 kw	18 kw	30 kw
CHAUFFAGE GAZ OU VAPEUR PUISSANCE ÉL. INSTALLÉE			
- DD SILVER	0,48 kw	0,48 kw	0,97 kw
- DD GOLD	1,05 kw	1,05 kw	1,17 kw
CHAUFFAGE GAZ PUISSANCE CHAUFFAGE	17 638 kcal/h	17 638 kcal/h	26 655 kcal/h
CHAUFFAGE VAPEUR CONSOMMATION 8 BAR	13,2 kg/cycle	13,2 kg/cycle	18,48 kg/cycle
Ø EVACUATION BUÉES	200 mm	200 mm	200 mm
PUISSANCE EXTRACTION			
- DD SILVER	870 m3/h	870 m3/h	1 500 m3/h
- DD GOLD	1 200 m3/h	1 200 m3/h	2 300 m3/h
NIVEAU SONORE	64 db	64 db	65 db
DIMENSIONS			
LONGUEUR	785 mm	785 mm	890 mm
PROFONDEUR	830 mm	1 100 mm	1 335 mm
HAUTEUR	1 694 mm	1 694 mm	1 812 mm
POIDS NET	170 kg	190 kg	338 kg
EMBALLAGE - mm	880 x 955 x 1 840	880 x 1 225 x 1 840	960 x 1 430 x 1 930
POIDS BRUT	200 kg	225 kg	370 kg
VOLTAGE	400V III+N / 230V III	400V III+N / 230V II	400V III+N / 230V II

* Emballage sans la Chaudière - packing without boiler : 800 x 1 200 x 500 mm

DD SILVER



- Capacity 10, 16, 26, 33, 45 and 75 kg
- Electric, gas or steam heating
- Skinplate body
- Microprocessor control 10 preset programs with alarms
- Motor with speed inverter
- Automatic cool down
- Standard interchangeable door opening until DD38 model

OPTIONS FOR DD SILVER:

- Humidity control with automatic drum speed regulation (Caredry)
- Fire care system

DD GOLD



- Same feature as DD SILVER but standard equipped with the following options
- Insulated panels and double door glass
- Air recirculation system to achieve the maximum energy saving (Caredry Plus)
- Humidity sensor with automatic drum speed regulation according to the residual moisture (Caredry)
- Fire care system
- All these options together allow an energy saving up to 20%

OPTIONS FOR DD SILVER AND GOLD:

- Front panel in stainless steel
- Stainless steel body
- Interchangeable door opening as from DD 38, standard before

DR / GOLD



DD 38	DD 45	DD 60	DD 84
33 (1/20); 26 (1/25)	45 (1/20); 36 (1/25)	60 (1/20); 48 (1/25)	75 (1/20); 60 (1/25)
947 mm / 37.28 inches	1 225 mm / 48.22 inches	1 225 mm / 48.22 inches	1 225 mm / 48.22 inches
936 mm / 36.85 inches	760 mm / 29.92 inches	1 020 mm / 40.16 inches	1 252 mm / 49.29 inches
660 l	896 l	1 202 l	1 476 l
640 mm	874 mm	874 mm	874 mm
34.3 l/h 44.6 l/h	46.6 l/h 60.58 l/h	62.5 l/h 81.2 l/h	76.7 l/h 99.7 l/h
0,55 kw	0,75 kw	1,1 kw	1,5 kw
0,55 kw 0,75 kw	1,1 kw 2,2 kw	1,1 kw 2,2 kw	1,1 kw 2,2 kw
37,1 kw 37,3 kw	56,2 kw 57,3 kw	74,6 kw 75,7 kw	74,2 kw 75,7 kw
36 kw	54 kw	72 kw	72 kw
1,15 kw 1,35 kw	2,25 kw 3,35 kw	2,65 kw 3,75 kw	2,25 kw 3,75 kw
35 300 kcal/h	51 591 kcal/h	77 386 kcal/h	103 181 kcal/h
26,40 kg/cycle	39,60 kg/cycle	43,56 kg/cycle	52,80 kg/cycle
200 mm	300 mm	300 mm	300 mm
1 500 m ³ /h 2 300 m ³ /h	2 400 m ³ /h 4 500 m ³ /h	3 000 m ³ /h 4 500 m ³ /h	3 000 m ³ /h 4 500 m ³ /h
66 db	67 db	67 db	67 db
985 mm 1 200 mm 1 946 mm	1 270 mm 1 070 mm 2 375 mm	1 270 mm 1 330 mm 2 375 mm	1 270 mm 1 562 mm 2 375 mm
350 kg	500 kg	550 kg	600 kg
1 090 x 1 350 x 2 105	1 340 x 1 165 x 2 140 (*)	1 340 x 1 425 x 2 140 (*)	1 340 x 1 657 x 2 140 (*)
390 kg	525 kg	575 kg	630 kg
400V III+N / 230V II	400V III+N / 230V II	400V III+N / 230V II	400V III+N / 230V II

CAPACITY
Ø DRUM
DRUM DEPTH
DRUM VOLUME
LOADING HEIGHT (DOOR BOTTOM)
EVAPORATION POWER
- DD SILVER
- DD GOLD
DRUM MOTOR
FAN MOTOR
- DD SILVER
- DD GOLD
ELECTRIC HEATING TOTAL INSTALLED POWER
- DD SILVER
- DD GOLD
ELECTRIC HEATING HEATING POWER
GAS OR STEAM HEATING ELEC. INSTALLED POWER
- DD SILVER
- DD GOLD
GAS HEATING HEATING POWER
STEAM HEATING CONSUMPTION 8 BAR
EXTRACTION Ø
FAN EXTRACTION POWER
- DD SILVER
- DD GOLD
NOISE LEVEL
DIMENSIONS
LENGTH
DEPTH
HEIGHT
NET WEIGHT
PACKING - mm
GROSS WEIGHT
TENSION



DD SILVER / GOLD



Dans nos nouveaux sècheurs DD, nous avons ajouté beaucoup d'accessoires et équipements pour satisfaire les besoins de vos clients les plus exigeants et réduire au maximum les temps de cycle tout en conservant une très grande efficacité dans le séchage sans altérer le linge. Nos deux nouvelles gammes DD Gold et DD Silver vous offriront tous les avantages des sècheurs les plus performants dans des conditions de rapport qualité/prix des plus intéressantes. Nous soulignons les innovations tout particulièrement orientées vers une productivité maximum avec un minimum d'énergie consommée.

We think Green, we think DANUBE! This new range was designed to simplify your everyday life. With the option Intelligent Drying System, you can get energy savings because the cycle stops automatically when linen has reached the required level of residual humidity. Moreover drum spinning speed automatically adjust to humidity level to optimize drying time can be adapted. Our machines are the results of three words: productivity, perfect results and sustainability. [See all optional features].



Inox

Les sècheurs des gammes SILVER et GOLD sont équipés de série d'un tambour inox.

The SILVER and DD dryers are equipped standard with a stainless steel drum.



Inversion de sens

Les sècheurs SILVER et GOLD sont équipés de série de l'inversion de sens du tambour.

The SILVER and GOLD dryers are equipped standard with a reversing drum.



Double flux axial & radial

Les sècheurs SILVER et GOLD bénéficient d'un double flux d'air axial et radial.

The SILVER and GOLD dryers are equipped with dual axial and radial air flow system.



Programmeur électronique

Commande par microprocesseur intuitif et facile d'accès sur tous les modèles.

User friendly microprocessor control for all the models.



Contrôle de l'humidité et réglage automatique du tambour

Nouveau capteur d'humidité régulant la vitesse du tambour en fonction de l'humidité résiduelle (option DD SILVER, de série DD GOLD).

New humidity sensor with automatic regulation of the drum speed according to residual moisture (optional DD SILVER, Standard DD GOLD).



Double flux axial & radial

Contrôle de l'humidité et réglage automatique du tambour

Nouveau système de récupération du flux d'air sec (uniquement sur DD GOLD).

New system of air recirculation reintroducing hot air (DD GOLD only).



Hublot double vitrage



Carrosserie isolée

Panneaux isolés et hublot double vitrage pour limiter la déperdition d'air (uniquement sur DD GOLD).

Insulated panels and double door glass to optimize the energy (DD GOLD only).



Système anti-feu

Système anti-feu intégré pour une meilleure sécurité (option DD SILVER, de série DD GOLD).

Integrated fire care system for a better safety (optional DD SILVER, standard DD GOLD).

DD VERSION CLEAN



Nous offrons une version Clean pour salles blanches avec les caractéristiques suivantes :

- Tambour électro poli intérieur en inox AISI 316
- Cagé filtre en inox
- Pré-filtrage des entrées d'air et filtre inox pour la sortie
- Porte latérale pour nettoyage du filtre
- Base, façade, panneaux de côté et dessus en inox.
- Conduit d'évaporation d'air commandé par une vanne motorisée
- Hublot double vitrage

DD CLEAN VERSION



We offer Clean room version with following features

- Electro polished stainless steel AISI 316 inner drum
- Stainless steel filter housing
- PRE filter for air inlet and stainless steel filter for air outlet
- Side door for filter cleaning
- stainless steel front, base, side and top panel
- Air exhaust Channel controlled by motorized valve
- Double glass (window)